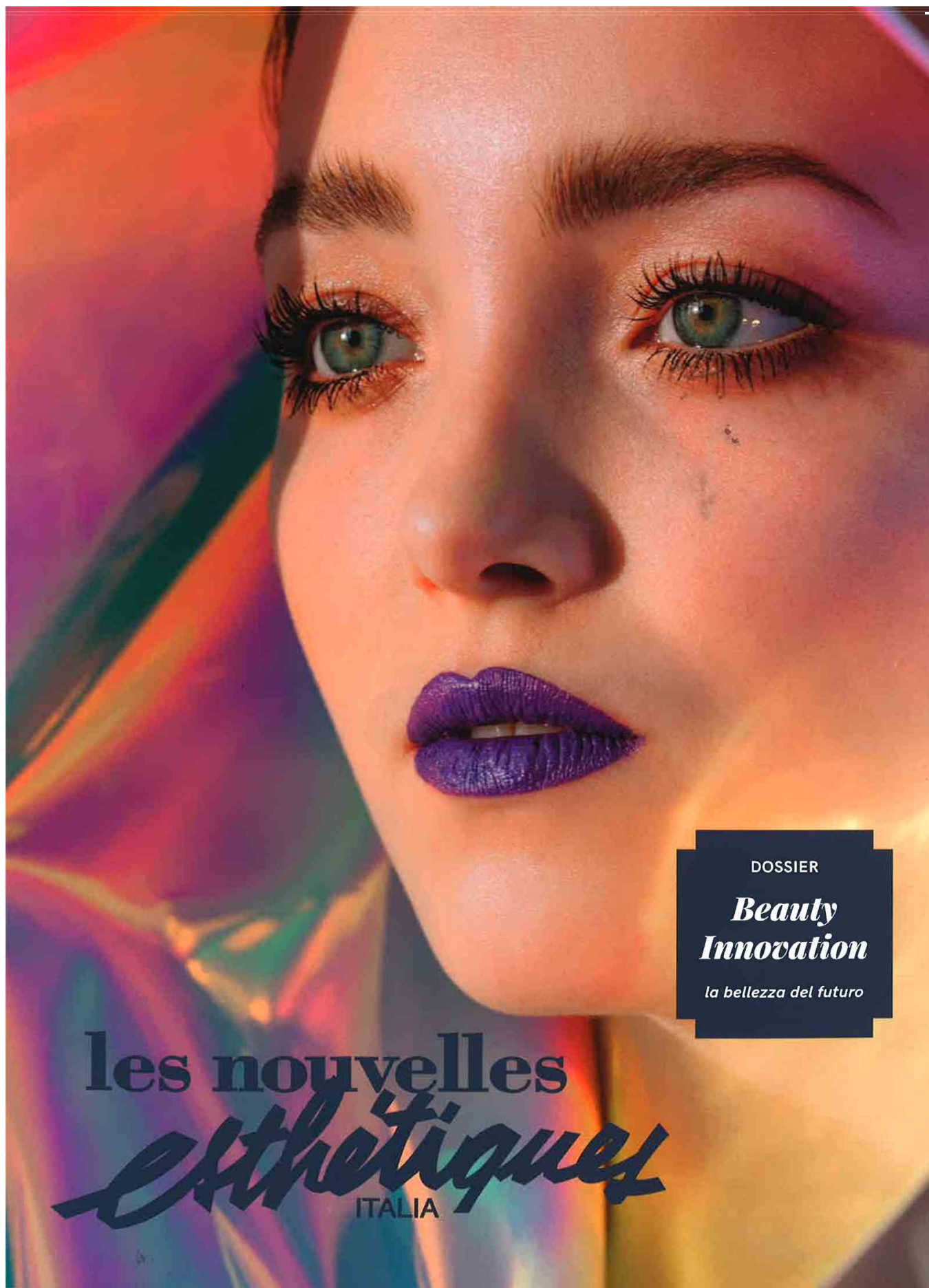




► 21 ottobre 2021



DOSSIER

*Beauty
Innovation*

la bellezza del futuro

les nouvelles
esthétiques
ITALIA





[#LNEPACKAGING]

a cura di  COSMETICA ITALIA
associazione nazionale imprese cosmetiche

Un make-up interamente riciclabile? Ora è possibile!

Sana, Cosmofarma e Cosmoprof hanno dato a vita a una palette trucco senza precedenti dal punto di vista della sostenibilità. Un esempio per il futuro circolare della cosmesi.

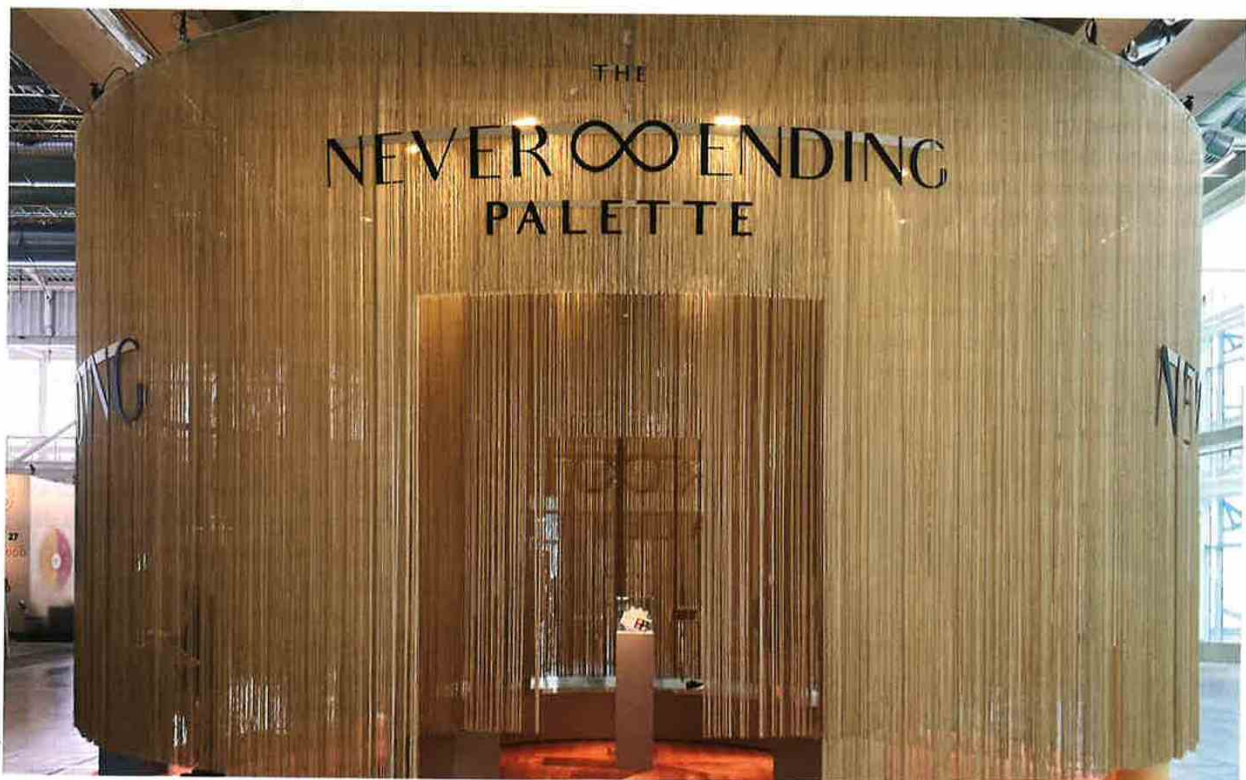
Qual è il ciclo di vita di un cosmetico? Si possono recuperare tutte le materie che lo compongono? **Oggi temi come la circolarità e la sostenibilità di materiali, azioni e processi produttivi sono centrali sia a monte che a valle della vita di un prodotto beauty.** *Sana, Cosmofarma e Cosmoprof* per le edizioni 2021, andate in scena contemporaneamente dal

9 al 13 settembre a Bologna, hanno scelto di concentrare la loro attenzione su questi punti, portando in fiera un progetto unico nel suo genere, nato grazie al sostegno della filiera cosmetica made in Italy.

THE NEVERENDING PALETTE: CIRCOLARITÀ E SOSTENIBILITÀ

Stiamo parlando di *The Neverending Palette*, un'iniziativa che traduce i concetti di circolarità e sostenibilità nella testimonianza concreta di un approccio ormai percepito come essenziale, nonché trasversale a tut-

to il mondo del beauty, sia sul piano dello sviluppo creativo sia dell'industrializzazione, oltre che in relazione ai desideri e alle necessità del consumatore finale. **Ogni componente della palette di make-up per occhi ideata ad hoc per questo progetto è stata infatti selezionata per potere innescare un ciclo di riutilizzo potenzialmente senza fine - Neverending**, appunto - grazie a materie prime che, reintrodotte sul mercato, possono rivivere. L'obiettivo, che è anche una scommessa: reinventare, guardando al futuro, un prodotto oggi spesso multimaterico, non





► 21 ottobre 2021

[#LNEPACKAGING]



sempre facilmente riciclabile e non derivante da un'economia circolare, senza tralasciare l'appeal dell'alta gamma e i trend del momento.

*Un progetto unico,
nato grazie al sostegno
della filiera cosmetica
made in Italy.*

I PARTNER DEL PROGETTO

Vedere in prospettiva, suggerire nuove possibilità, leggere il proprio tempo e anticipare le tendenze sono elementi essenziali al cuore di ogni manifestazione fieristica che, con *The Neverending Palette*, hanno preso forma presso i padiglioni del quartiere fieristico bolognese. Qui, non è stato mostrato solamente l'oggetto finito, ma ne sono stati raccontati l'ispirazione e il ciclo di vita, attraverso un'installazione speciale. A packaging, produzione, raccolta e riciclo - i momenti consequenziali della vita della palette - sono state dedicate altrettante sezioni spaziali dell'area espositiva, all'interno delle quali sono stati approfonditi i diversi focus e il contributo all'ini-

ziativa dei singoli partner. Una sfida ben rappresentata dal simbolo dell'infinito, marchio-emblema del progetto, la cui direzione creativa è stata affidata a Omar Pallante di AVP (*ArteVetrinaProject*). Oltre alle realtà istituzionali già citate, sono numerosi i partner d'eccellenza della filiera di riferimento che hanno dato il proprio contributo: *Ancorotti Cosmetics*, prodotti innovativi di make-up; *Autajon*, astucci, etichette e imballaggi; *Dembiotech*, materie prime di derivazione naturale; *Fedrigoni*, carte e materiali autoadesivi di alta qualità; *Hera SpA*, che persegue e preserva le risorse a disposizione del pianeta. L'iniziativa è stata ideata e coordinata da *Cosmetica Italia* - associazione nazionale imprese cosmetiche - con il supporto di *BolognaFiere*.

